

# 夏休み日替わり体験週間

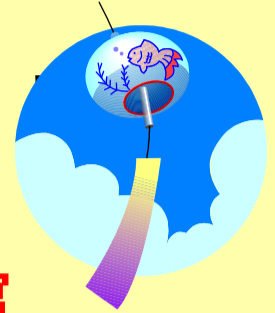
平成28年8月1日(月)～8月21日(日)

受付時間: 午前10時30分～午後3時

入村料: 大人540円 小・中・高校生320円

※体験はすべて村内で行いますので別途入村料が必要です

今年の夏休み、遠野ふるさと村での思い出作りに手作り体験はいかがですか??  
 普段は予約が必要な体験も、気軽にできちゃう! 楽しみながら夏休みの工作宿題もOK!  
 日替わり体験の内容は下記のカレンダー通りです



## 草木染め体験

### 水乃口



- ◇ コースター染め 700円
- ◇ 花瓶敷き染め 1000円
- ◇ 花瓶敷き染め (大) 1300円
- ◇ ハンカチ染め 2種
- マリゴールド染め 1300円
- 茜(アサ)染め 1500円

(所要時間: 約60分)

## 陶芸体験

### 陶芸館



- ◇ 小物陶器作り 700円
  - ◇ 陶器作り 1500円
- 手びねりでマグカップやお皿を作ります  
 電動のろくろの使用もできます(別料金)  
 ※作品は約1ヶ月後に出来上がります  
 遠方の方へは送料着払いでお送りいたします

(所要時間: 約60分)

## 木工体験

### 木工館



- ◇ 絵馬絵付け 700円
- ◇ ヨーヨー絵付け 900円
- ◇ こけし絵付け 1200円
- ◇ 木製キーホルダー 700円
- ◇ 木製パズル 800円

(所要時間: 約60分)



## 平成28年8月 夏休み日替わり体験週間カレンダー

日	月	火	水	木	金	土
	<b>1</b> 草木染め体験 陶芸体験 木工体験	<b>2</b> 草木染め体験 木工体験	<b>3</b> 陶芸体験 木工体験	<b>4</b> 草木染め体験 陶芸体験 木工体験	<b>5</b> 草木染め体験 木工体験	<b>6</b> 草木染め体験 陶芸体験 木工体験
<b>7</b> 草木染め体験 陶芸体験 木工体験	<b>8</b> 草木染め体験 陶芸体験 木工体験	<b>9</b> 草木染め体験 木工体験	<b>10</b> 陶芸体験 木工体験	<b>11</b> 草木染め体験 陶芸体験 木工体験	<b>12</b> 草木染め体験 陶芸体験 木工体験	<b>13</b> 草木染め体験 木工体験
<b>14</b> 草木染め体験 陶芸体験 木工体験	<b>15</b> 草木染め体験 陶芸体験 木工体験	<b>16</b> 草木染め体験 陶芸体験 木工体験	<b>17</b> 陶芸体験 木工体験	<b>18</b> 草木染め体験 木工体験	<b>19</b> 草木染め体験 陶芸体験 木工体験	<b>20</b> 草木染め体験 陶芸体験 木工体験

**21**  
草木染め体験  
陶芸体験  
木工体験

※開館時間が異なる場合があります。  
 ※都合により予告なしで内容を変更する場合があります。  
 詳細はお問い合わせ下さい。

# 遠野ふるさと村

住所: 遠野市附馬牛町上附馬牛5-89-1  
 開村時間: 9:00～17:00 (4月～10月入村は16:00まで)

TEL: 0198-64-2300 FAX: 0198-64-2827  
<http://www.tono-furusato.jp/>

\*遠野ふるさと村は開村20周年! 20歳の方は入村料半額です!! (年齢の確認できる物をご提示ください)